

# CATALOGUE



## LOISIRS & ESPACES VERTS

Votre catalogue négocie en matériaux pour l'aménagement paysager



### Dans ce catalogue :

- Bordures de jardins
- Membrane d'étanchéité
- Géotextiles de protection

# LA SOCIÉTÉ

*SODAF GÉO ÉTANCHÉITÉ* est la société vendéenne spécialisée dans la réalisation de dispositifs d'étanchéité par géomembranes. Aujourd'hui, la société est basée à BELLEVIGNY, en Vendée et compte une trentaine de salariés.

La société compte deux pôles d'activités :

- Le pôle chantier, qui œuvre à la réalisation de bassins de stockage aériens ou enterrés et à la pose de citernes souples ;
- Le pôle négoce a mis en place une gamme de produits destinés aux professionnels du loisir et de l'aménagement paysager.

**Un peu plus qu'un simple négoce...**



# TABLE DES MATIÈRES



<b>Les membranes EPDM</b>	Page 03
<b>Les géosynthétiques</b>	Page 25
<b>La gamme Ecoo</b>	Page 30
<b>Les bordures Géo'Bord</b>	Page 37
<b>Les accessoires PVC</b>	Page 38
<b>Le service commercial</b>	Page 46





# Les membranes EPDM

**EPDM** est l'abréviation de **E**thylène **P**ropylène **D**ène **M**onomère. Ces membranes sont composées de caoutchouc synthétique et sont dépourvues de composants plastiques. Elles offrent également une très bonne tenue dans le temps.

Elles sont particulièrement bien adaptées aux étangs, aux bassins décoratifs et aux bassins de baignade. Inertes avec leur milieu, elles sont ainsi compatibles avec la vie aquatique (exemple : carpe koï).





## Les produits ELEVATE

La membrane PondGard™ EPDM est la membrane de chez *ELEVATE*. Celle-ci est parfaitement adaptée aux bassins décoratifs, aux étangs, aux bassins de baignade et tout autre bassin décoratif.

La membrane PondGard™ EPDM épouse toutes formes de supports. Elle s'adapte à la créativité des concepteurs, quelle que soit la complexité du bassin, pour un rendu esthétique optimal.



*Lining for life™*

# MEMBRANE EPDM PONDGARD



Membrane 1,02 mm	Largeur (m)	Longueur (m)	Surface (m <sup>2</sup> )	Poids (kg)	Longueur mandrin (m)
FPGR305C	3,05	30,50	93,03	120,94	1,83
FPGR427C	4,27	30,50	130,24	169,31	1,83
FPGR427L	4,27	61,00	260,47	338,61	2,40
FPGR610C	6,10	30,50	186,05	241,87	2,13
FPGR610L	6,10	61,00	372,10	483,73	2,44
FPGR762C	7,62	30,50	232,41	302,13	1,81
FPGR762L	7,62	61,00	464,82	604,26	3,40
FPGR915C	9,15	30,50	279,08	362,80	3,40
FPGR915L	9,15	61,00	558,15	725,60	3,40
FPGR1097C	10,97	30,50	334,59	434,97	3,40
FPGR1220C	12,20	30,50	372,10	483,73	3,40
FPGR1220L	12,20	61,00	744,20	967,46	3,40
FPGR1525C	15,25	30,50	465,13	604,67	3,40
FPGR1525L	15,25	61,00	930,25	1209,32	3,40

## Disponible à la coupe et préparée

Afin de limiter le temps d'intervention sur un chantier, le nombre de joints et le nombre de personnes mobilisées, nous vous proposons de préparer en amont la membrane (jusqu'à 2000 m<sup>2</sup>).

Coupée à la longueur souhaitée (dans les largeurs standards) ou préparée sur-mesure, nous vous livrons directement sur vos chantiers !

# MEMBRANE EPDM PONDGARD LT



Membrane 1,00 mm	Largeur (m)	Longueur (m)	Surface (m <sup>2</sup> )	Poids (kg)	Longueur mandrin (m)
FPOUNDBLT	3,05	30,50	93,03	130,24	1,65
FPOUNDBLT	6,10	30,50	186,05	260,47	3,30



**À l'usage :** cette membrane est uniquement à poser dans le cadre de bassin d'eaux claires.

## Disponible à la coupe

Coupée à la longueur souhaitée (dans les largeurs standards) ou sur-mesure, nous vous livrons directement sur vos chantiers !



Crédit : Elevate, membrane PondGard™



# PRIMAIRES ET COLLES DE CONTACT

Les produits de collage élaborés par *ELEVATE* sont destinés à l'encollage des membranes *ELEVATE*.



## Clear Splice Wash — Produit de nettoyage

Le **Clear Splice Wash** est un produit dégraissant utilisé pour nettoyer la membrane PondGard avant l'utilisation du **Quick Prime Plus**.

Un nettoyage préliminaire à l'eau savonneuse peut être nécessaire. Prêtez attention aux joints d'usine. Avec 3.78L, vous nettoierez une surface d'environ 20 m<sup>2</sup>.



Code	Désignation	Conditionnement
FCLEANER	Spray C-Cleaner	unité - 500mL
FSPLICEW3.77	Clear Splice Wash	unité - 3,78L
FSPLICEW	Clear Splice Wash	unité - 19L

## Bonding Adhesive — Produit de collage

La colle **Bonding Adhesive** de *ELEVATE* est une colle de contact solvantée pulvérisable, utilisée pour coller les membranes *ELEVATE* PondGard™ EPDM sur des supports en bois, en métal, en maçonnerie ou d'autres supports acceptables.

Appliquez simultanément la colle **Bonding Adhesive** sur les deux surfaces à encoller, de telle sorte que le temps de séchage soit presque équivalent.



Code	Désignation	Conditionnement
FBONDSP749	Spray Bonding Adh	unité - 750 mL
FBOND5	Bonding BA-2012	unité - 5L
FBOND10	Bonding BA-2012	unité - 10L
FBONDADH	Bonding BA-2012	unité - 20L
Code	Désignation	Conditionnement
<i>Sur demande</i>	Canister Bonding Adh.	unité - 14L





## QuickPrime Plus

## ◆ Primaire d'adhérence

Le **QuickPrime Plus** est un primaire utilisé pour nettoyer et préparer la membrane et/ou le support d'étanchéité avant l'application des produits **QuickSeam**. Le produit doit être appliqué avec le tampon et l'applicateur **QuickScrubber Kit**.



La surface de l'EPDM à encoller doit être sèche, propre, lisse, dépourvue d'huile, de graisse et de tout autre contaminant. Bien mélanger le primaire avant usage.



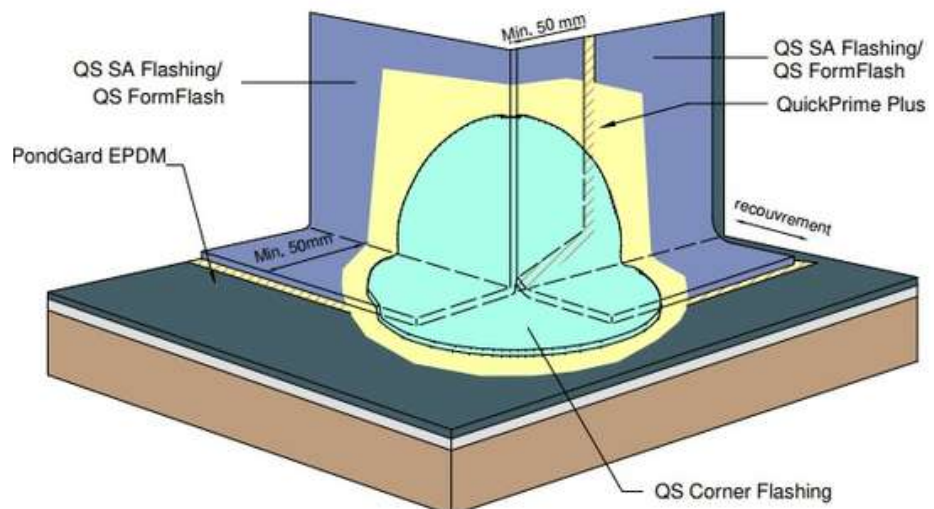
Code	Désignation	Conditionnement
FQUICK085	Quick Prime Plus	unité - 0,95L
FQUICK378	Quick Prime Plus	unité - 3,78L
FQUICKCART	Quick Prime Plus	carton - 4 unités

Code	Désignation	Conditionnement
FSCRUBBER	Quick Scrubber Kit	1 poignée + 2 Eponges
FSCRUBCART	Quick Scrubber Kit	4 poignées + 30 Eponges
<i>Nous consulter</i>	Éponges	carton - 100 unités

## Schéma technique

## ◆ Angle sortant

Exemple d'étanchéité d'un angle droit sortant, dans le cas d'une étanchéité par géomembrane EPDM. Veuillez vous référer à la page 10 pour la pièce **QS Corner Flashing**.



# ACCESSOIRES AUTO-ADHÉSIFS

La famille **QuickSeam** (abv. QS) est une gamme d'accessoires "auto-adhésifs", destinée à réaliser facilement vos détails d'étanchéité.



## QS - SA Flashing

### Réparation et recouvrement

Le **Quick Seam SA Flashing** est une bande EPDM utilisée afin de réparer la membrane dans le cas de déchirures et autres perforations. Dans un but esthétique, elle peut être utilisée pour recouvrir des joints.



Appliquez au préalable du **QuickPrime Plus** sur la zone concernée, laissez sécher, puis appliquez le **SA Flashing** et marouflez.



Code	Désignation	Conditionnement
FFLASH	QS SA Flashing 18"	A la coupe
FFLASHPCE	QS SA Flashing 18"	rouleau - 15,25ml

## QS - BattenCover Strip

### Protection et renfort

Le **QS Batten Cover Strip** est une bande auto-adhésive utilisée pour recouvrir et étancher les lattes métalliques et, dans certains cas précis, peut être utilisée pour renforcer les joints.



Appliquez au préalable du **QuickPrime Plus** sur la zone concernée, puis laissez sécher. Les bandes **Cover Strip** ne doivent pas se recouvrir aux jonctions en T.



Code	Désignation	Conditionnement
FQUICKSBCS7.62	QS Cover Strip 6"	rouleau - 7,62 ml
FQUICKSBCS	QS Cover Strip 6"	rouleau - 30,50ml



**À l'usage:** schéma de réalisation d'une fixation mécanique **P 16**

## QS - FormFlash

### Jointes et détails

Le **QS FormFlash** est une bande auto-adhésive qui sert à réaliser les joints singuliers d'un bassin, le détail d'angle intérieur ou extérieur, ou encore la jonction avec des canalisations ou autres éléments pénétrants.



Appliquez au préalable du **QuickPrime Plus** sur la zone concernée, laissez sécher, puis appliquez le **FormFlash** et marouflez.



Code	Désignation	Conditionnement
FQSFORMFLAC	QS Form Flash 12"	À la coupe
FQSFORMFLML	QS Form Flash 12"	rouleau - 15,25ml

## QS - Corner Flashing

### Étanchéité d'angle

Le **QuickSeam Corner Flashing** a les mêmes propriétés que le **FormFlash**, mais il est parfaitement adapté aux angles.



Appliquez au préalable du **QuickPrime Plus** sur la zone concernée, laissez sécher, puis appliquez le **Corner Flashing** et marouflez.



Code	Désignation	Conditionnement
FCORNFLAS	QS Corner Flashing	Unité
FCORNFLASCTN	QS Corner Flashing	Carton - 20 unités

## QS - Pipe Flashing

### Étanchéité de canalisation

Le **QuickSeam Pipe Flashing** sert à étancher des pénétrations de sections circulaires rigides, d'un diamètre compris entre Ø25mm et Ø152mm. Ces pénétrations doivent se trouver au-dessus de l'eau et sur une surface plane.



Découpez le manchon au diamètre requis. Appliquez du **QuickPrime Plus** sur le détail à traiter. Positionnez le **QS Pipe Flashing** et marouflez.



Code	Désignation	Conditionnement
FPIPFLASH	QS Pipe Flashing	unité
FPIPFLASHCTN	QS Pipe Flashing	carton - 10 unités

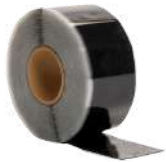
## QS - Splice Tape

## Assemblage de membranes

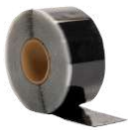
Le **Quick Seam Splice Tape** est une bande auto-adhésive qui permet d'assembler de façon étanche les membranes *ELEVATE*. Il s'applique à l'aide d'une marouflette.



Appliquez au préalable du **QuickPrime Plus** sur la zone concernée, puis laissez sécher. Le **Splice Tape** est à utiliser uniquement pour les joints standards.



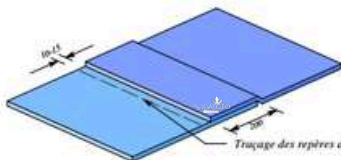
Code	Désignation	Conditionnement
FQUICKSEA7.63	QS Splice Tape joint 3"	rouleau - 7,62 ml
FQUICKSEA	QS Splice Tape joint 3"	rouleau - 30,50 ml



- Composition du kit :** 1 QS Splice Tape 3" (7,62ml), 1 bidon de primaire QuickPrime Plus, 1 poignée + tampon QuickScrubber, 1 rouleau à joints et un crayon gras.

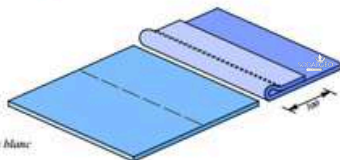
Kit nécessaire pour la réalisation de 7m de joints.

Etape 1: positionner et marquer la membrane

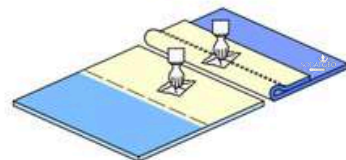


Tracage des repères au crayon gras blanc.

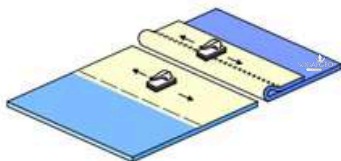
Etape 2: replier la membrane supérieure



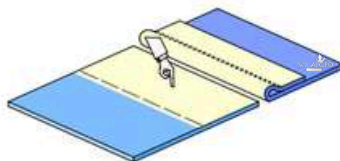
Etape 3: nettoyer avec du Splice Wash



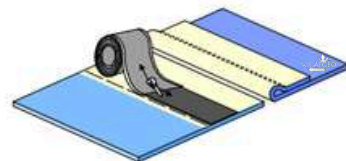
Etape 4: appliquer le quick Prime plus



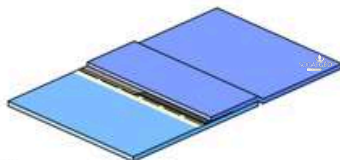
Etape 5: contrôler le séchage du quick Prime plus



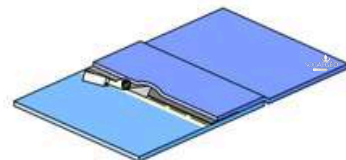
Etape 6: appliquer le splice tape



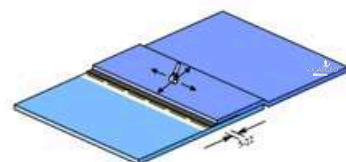
Etape 7: contrôler le positionnement



Etape 8: enlever le papier protection



Etape 9: maroufler le joint



**Rappel pour l'étape 5 :** le QuickPrime plus est sec lorsque vous pouvez le toucher au doigt sans que le produit n'adhère au gant.

# ACCESSOIRES ET PRODUITS DE FIXATION

Toute la gamme de produits nécessaires à la pose de la membrane EPDM et à la réalisation des fixations mécaniques.

## Angle TPE → Étanchéité d'angle

Les **Angles TPE** sont des pièces préformées intervenant pour l'étanchéité des angles.



Code	Désignation	Conditionnement
FANGEXT	Angle extérieur TPE	unité
FANGINT	Angle intérieur TPE	unité

## Fixation mécanique → Vis, barre et joint de fixation

La **Batten Bar** est une barre en aluminium, destinée à la fixation des membranes EPDM sur les relevés droits. Elle s'utilise sur un support lisse comme le béton.



Code	Désignation	Conditionnement
FBATTENB	Batten Bar Aluminium	unité - 2 ml

Le **Coiled Metal Batten Strip** est une latte d'ancrage conditionnée dans un carton et utilisée pour fixer mécaniquement la membrane EPDM sur les relevés ou au-dessus des détails d'étanchéité.



Code	Désignation	Conditionnement
FCOILEDMET	Coiled Metal Batten Strip	unité - 67 ml

Le **Joint Compressible** assure une étanchéité parfaite sous la fixation mécanique. Le support doit être lisse (exemple : béton) et propre.



Code	Désignation	Conditionnement
nouveauté 2024	Joint compressible	unité - 12,77 ml



Code	Désignation	Conditionnement
FTAPEVIS	Vis HPS (8/12 x 0.50)	boite - 50 unités
FVIS	Vis inox 5 x 35 mm	boite - 200 unités

➔ **Aide à la pose** : schéma de fixation mécanique **P16**



## Passage de Membrane

## Arrivée - Évacuation

Les **Passages de Membrane** sont spécialement étudiés pour créer une arrivée d'eau ou une évacuation, tout en assurant une parfaite étanchéité.



Code	Désignation	Conditionnement
FPASSMEMB50	Passage ø50	unité
FPASSMEMB	Passage ø110	unité

## Mastics

## Protection et étanchéité

Le **Easy Sealant** est un mastic étanche pour les finitions, collages et réparations de membranes *ELEVATE*. Il peut être utilisé également pour étancher et protéger mécaniquement les bords exposés des produits **QuickSeam**.

Le **Water Block** assure l'étanchéité lorsqu'il est maintenu sous compression, comme derrière des profils de fixation.



Code	Désignation	Conditionnement
FEASYSEAL	Easy Sealant	unité

Code	Désignation	Conditionnement
FWATERB	Water Block	unité

## Marouflette Silicone

## Accessoires de pose

La **Marouflette Silicone** est l'outil requis pour la pose et l'application de l'ensemble des produits **QuickSeam**. Une marouflette d'angle est disponible pour une parfaite application dans les angles.



Code	Désignation	Conditionnement
FMAROUFLG	Marouflette bassin	unité
FPENNYROL	Marouflette d'angle	unité

# LES KITS DE RÉPARATION

Ces kits ont été spécialement conçus pour réparer vous-même et facilement la membrane EPDM de chez *ELEVATE*.

## Kit de Réparation

## Réparation des accrocs

Le **Kit de Réparation** a été conçu afin de réparer des accrocs sur les membranes EPDM (supérieurs à 13cm de long).

Code	Désignation	Conditionnement
FKITREP1	Kit de réparation 1 ml	unité
FKITREP2	Kit de réparation 2 ml	unité
FKITREP3	Kit de réparation 3 ml	unité



### • Composition du kit :

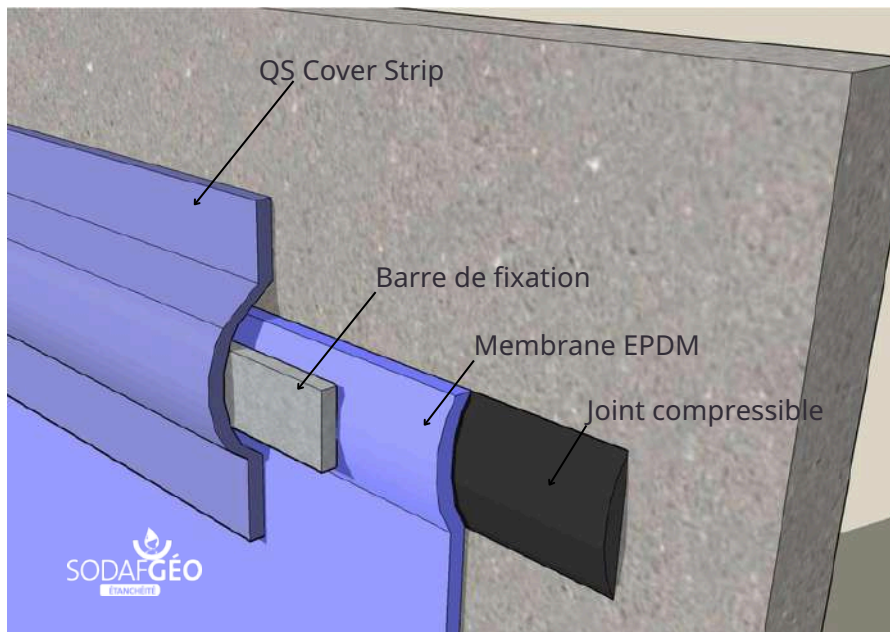
- 1 pièce de SA Flashing 18" (1, 2 ou 3 ml)
- 1 spray nettoyant 0.5L
- 1 pot de QuickPrime Plus 0.95L
- 1 marouflette
- 1 Scrubber Kit
- 1 chiffon
- 1 paire de gants en latex



# ANNEXES AIDES À LA POSE

## Fixation mécanique

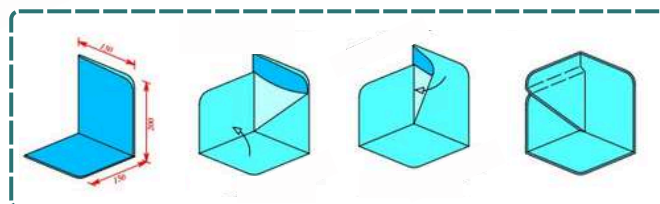
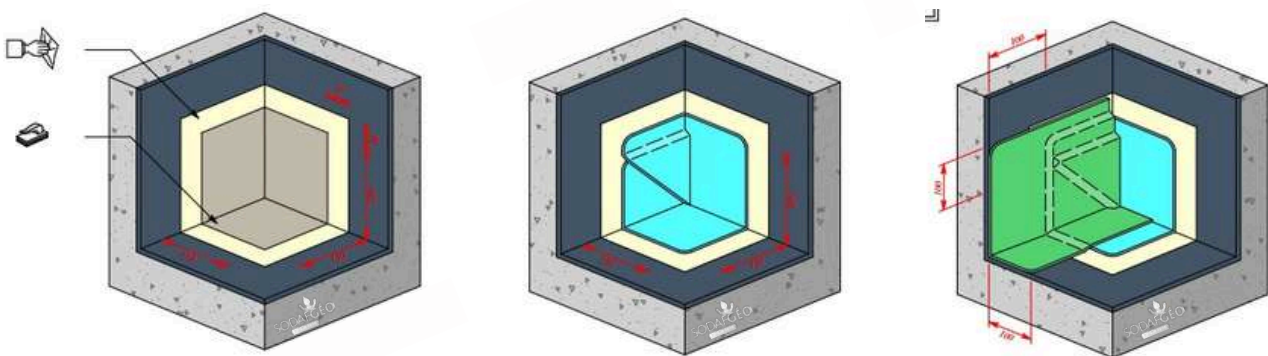
## Joint compressible



**À l'usage :** pour rappel, la membrane EPDM doit être collée en plein sur les supports rigides comme le béton.

## Étanchéité coin intérieur

## QS FormFlash



**À l'usage :** pensez à bien nettoyer la zone à l'aide du **Splice Wash** avant de l'encoller avec du **Quick Prime Plus**. Une fois la pièce posée, protégez les arrêtes à l'aide du **Easy Sealant**.





**Rollgum**

## Les produits ROLLGUM

La membrane **One** est une membrane EPDM très polyvalente de chez *ROLLGUM*. De haute qualité, elle saura s'adapter à toutes les formes de bassins rencontrées dans l'aménagement paysager.

La membrane **ROLLGUM One** affiche une finition lisse et propre (sans talc). Cette finition améliore les performances adhésives de la membrane.





# MEMBRANE EPDM ROLLGUM 0,80 - 1,00

La membrane **ROLLGUM EPDM 0,8 mm** est conçue pour la couverture de silos et les ouvrages de petites dimensions. Pour l'étanchéité de bassins, les membranes **ROLLGUM 1,00 et 1,20 mm** sont à privilégier.

Membrane 0,80 mm	Largeur (m)	Longueurs (m)	Surfaces (m <sup>2</sup> )	Poids (kg)
Nouveauté 2024	1,50	30 / 60	45 / 90	42,75 / 85,50
	4,50	30 / 60	135 / 270	128,25 / 256,50
	7,50	30 / 60	225 / 450	213,75 / 427,50
	9,00	30 / 60	270 / 540	256,50 / 513
	10,50	30 / 60	315 / 630	299,25 / 598,50
	12,00	30 / 60	360 / 720	342 / 684
	13,50	30 / 60	405 / 810	384,75 / 769,50
	15,00	30 / 60	450 / 900	414 / 883,50

Membrane 1,00 mm	Largeur (m)	Longueurs (m)	Surfaces (m <sup>2</sup> )	Poids (kg)
Nouveauté 2024	1,50	30 / 60	45 / 90	54 / 108
	4,50	30 / 60	135 / 270	162 / 324
	7,50	30 / 60	225 / 450	270 / 540
	9,00	30 / 60	270 / 540	324 / 648
	10,50	30 / 60	315 / 630	378 / 756
	12,00	30 / 60	360 / 720	432 / 864
	13,50	30 / 60	405 / 810	486 / 972
	15,00	30 / 60	450 / 900	540 / 1 116



# MEMBRANE EPDM ROLLGUM 1,10 - 1,20



Membrane 1,10 mm	Largeur (m)	Longueurs (m)	Surfaces (m <sup>2</sup> )	Poids (kg)
Nouveauté 2024	1,50	30 / 60	45 / 90	58,50 / 117
	4,50	30 / 60	135 / 270	175,50 / 351
	7,50	30 / 60	225 / 450	292,5 / 585
	9,00	30 / 60	270 / 540	351 / 702
	10,50	30 / 60	315 / 630	409,50 / 819
	12,00	30 / 60	360 / 720	468 / 936
	13,50	30 / 60	405 / 810	526,50 / 1 053
	15,00	30 / 60	450 / 900	585 / 1 209

Membrane 1,20 mm	Largeur (m)	Longueurs (m)	Surfaces (m <sup>2</sup> )	Poids (kg)
Nouveauté 2024	1,50	30 / 60	45 / 90	63 / 126
	4,50	30 / 60	135 / 270	189 / 378
	7,50	30 / 60	225 / 450	315 / 630
	9,00	30 / 60	270 / 540	378 / 756
	10,50	30 / 60	315 / 630	441 / 882
	12,00	30 / 60	360 / 720	504 / 1 008
	13,50	30 / 60	405 / 810	567 / 1 134
	15,00	30 / 60	450 / 900	630 / 1 302

• **À noter :** la membrane ROLLGUM est également disponible, sur demande, en **épaisseur 1,50mm**. N'hésitez pas à nous solliciter pour avoir plus d'information.



# PRIMAIRES ET COLLES DE CONTACT

Les produits de collage élaborés par *ROLLGUM* sont destinés à l'encollage des membranes *ROLLGUM*.

## ROLLGUM Primer → Produit de nettoyage

Le **ROLLGUM Primer** est un produit de nettoyage, utilisé pour préparer la membrane avant l'utilisation des produits auto-adhésifs.



Veillez à ce que la membrane soit propre. Secouez le **ROLLGUM Primer** avant chaque utilisation.



Code	Désignation	Conditionnement
nouveauté 2024	ROLLGUM Primer	unité - 1,00L
nouveauté 2024	ROLLGUM Primer	unité - 4,00L

## ROLLGUM Tack → Colle pour les supports

La **ROLLGUM Tack** est une colle de contact solvantée, utilisée pour coller la membrane *ROLLGUM* sur les différents supports compatibles (béton ou bois).



Veillez à ce que les surfaces soient propres. Appliquez le **ROLLGUM Tack** sur la membrane et le support, à l'aide des outils indiqués (éponges ou rouleaux).



Code	Désignation	Conditionnement
nouveauté 2024	ROLLGUM Tack	unité - 5,00L
nouveauté 2024	ROLLGUM Tack	unité - 20,0L

# MASTICS D'ÉTANCHÉITÉ

Les produits de collage élaborés par *ROLLGUM* sont destinés à l'encollage des membranes *ROLLGUM*.

## Rollgum Bond007

## Mastic d'étanchéité - collage

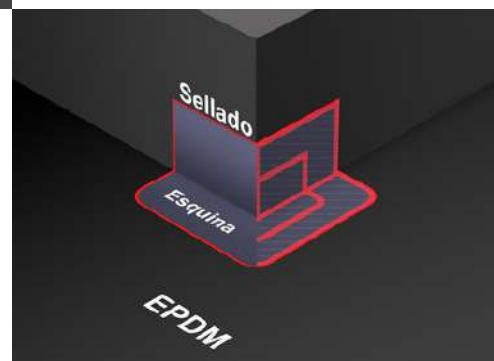
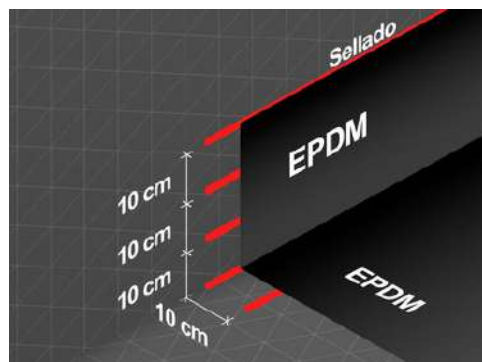
Le **Mastic Bond007** est un mastic d'adhérence facile à appliquer. Il s'utilise afin d'assurer l'étanchéité sur des détails (brides, pénétrations, ...), dans le cadre de réparations ou pour la réalisation de joints sur des supports irréguliers, poreux ou humides.



Il est préférable d'appliquer le produit à l'aide d'un pistolet. Veuillez vous référer aux documents *ROLLGUM* pour les instructions de pose.



Code	Désignation	Conditionnement
<i>nouveauté 2024</i>	Cartouche Bond007	unité - 290ml
<i>sur demande</i>	Boudin Bond007	unité - 600ml



# ACCESSOIRES AUTO-ADHÉSIFS

La gamme d'accessoires "auto-adhésifs" destinée à réaliser facilement vos détails d'étanchéité.

## ROLLGUM Form → Étanchéité des détails

Le **ROLLGUM Form** est une bande EPDM auto-adhésive, non vulcanisée, prévue pour l'étanchéité des différentes pénétrations et formes irrégulières.



La surface doit être propre et préparée à l'aide du produit **ROLLGUM Primer**. Après la pose, les bords exposés doivent être protégés à l'aide du **Bond007**.



Code	Désignation	Conditionnement
nouveauté 2024	ROLLGUM Form	23 cm x 15,25 m

## ROLLGUM Tape → Étanchéité des membranes

Le **ROLLGUM Tape** est une bande EPDM auto-adhésive double face, à utiliser pour la réalisation des joints entre les membranes.

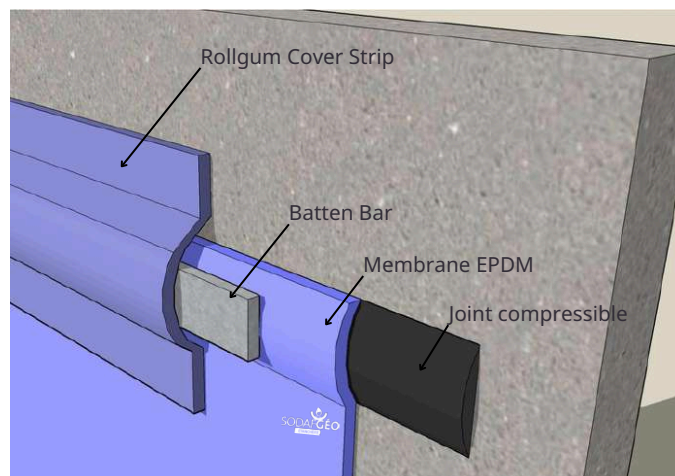


La surface doit être propre et préparée à l'aide du produit **ROLLGUM Primer**. Après application, bien maroufler à l'aide d'une **Marouflette Silicone**.



Code	Désignation	Conditionnement
nouveauté 2024	ROLLGUM Tape	7,62 cm x 30,50 m

## Fixation mécanique → Joint compressible



## ROLLGUM Cover Strip

### Protection

Le **ROLLGUM Cover Strip** est une bande EPDM non vulcanisée à utiliser pour étancher les fixations mécaniques (lattes métalliques).



La surface doit être propre et préparée à l'aide du produit **ROLLGUM Primer** séché.



Code	Désignation	Conditionnement
nouveauté 2024	ROLLGUM Cover Strip 6"	Rouleau - 30,50 ml

## Marouflette Silicone

### Accessoires de pose

La **Marouflette Silicone** est l'outil requis pour la pose et l'application de l'ensemble des produits auto-adhésifs. Une marouflette d'angle est disponible pour une parfaite application dans les angles.



Code	Désignation	Conditionnement
FMAROUFLG	Marouflette bassin	unité
FPENNYROL	Marouflette d'angle	unité

## Fixation mécanique

### Vis, barre de joint

La **Batten Bar** est une barre en aluminium, destinée à la fixation des membranes EPDM sur les relevés droits. Elle s'utilise sur un support lisse comme le béton.



Code	Désignation	Conditionnement
FBATTENB	Batten Bar Alu	unité- 2 ml



Code	Désignation	Conditionnement
FTAPEVIS	Vis HPS (8/12 x 0.50)	boite - 50 unités
FVIS	Vis inox 5 x 35 mm	boite - 200 unités



Code	Désignation	Conditionnement
nouveauté 2024	Joint Compressible	unité - 12,77 ml



# ACCESSOIRES DE POSE

La gamme d'accessoires préfabriqués *ROLLGUM* est destinée à faciliter l'étanchéité des détails.

## ROLLGUM Corner — Angle extérieur

Le **ROLLGUM Corner** est un angle extérieur préfabriqué en EPDM. Il s'utilise pour terminer les angles sortants d'un bassin.



Utilisez la colle **ROLLGUM Tack** ou du **Bond007** pour la pose du corner. Après la pose, les bords exposés doivent être protégés à l'aide du **Bond007**.



Code	Désignation	Conditionnement
nouveauté 2024	ROLLGUM Corner	unité

## Rollgum Cône — Angle extérieur

Le **Cône** préfabriqué *ROLLGUM* est utilisé dans le but d'étancher les pénétrations cylindriques de diamètre Ø25mm à Ø150 mm.



Utilisez la colle **ROLLGUM Tack** ou du **Bond007** pour la pose du cône. Après la pose, les bords exposés doivent être protégés à l'aide du **Bond007**.



Code	Désignation	Conditionnement
nouveauté 2024	ROLLGUM Cônes	unité







# L'ATELIER

Plus qu'un simple négoce... Derrière cette phrase se cache toute une équipe de techniciens qui peuvent préparer, au sein de l'atelier *SODAF GÉO ÉTANCHÉITÉ*, jusqu'à **2 000 m<sup>2</sup>** de membrane ! Alors peu importe la forme, nous préparons tous vos projets de façon à limiter vos temps d'intervention sur le terrain.





# Les géosynthétiques

Géotextiles, écran anti-racinaires ou nappe drainante, nous vous proposons ici toute une gamme de produits adaptés aux besoins des professionnels du loisir et des espaces verts.

Plus qu'un simple négoce... La spécificité de **SODAF GÉO ÉTANCHÉITÉ** est de proposer l'ensemble de ses géosynthétiques à **“la coupe”** et l'ensemble de ses géotextiles également **“sur-mesure”**.



# NOTRE AVIS



Le géotextile est un matériau principalement composé de polypropylène, assemblé sous forme de fibres (tissé) ou thermoformé en usine (non-tissé). Leurs rôles et leurs usages sont variés.

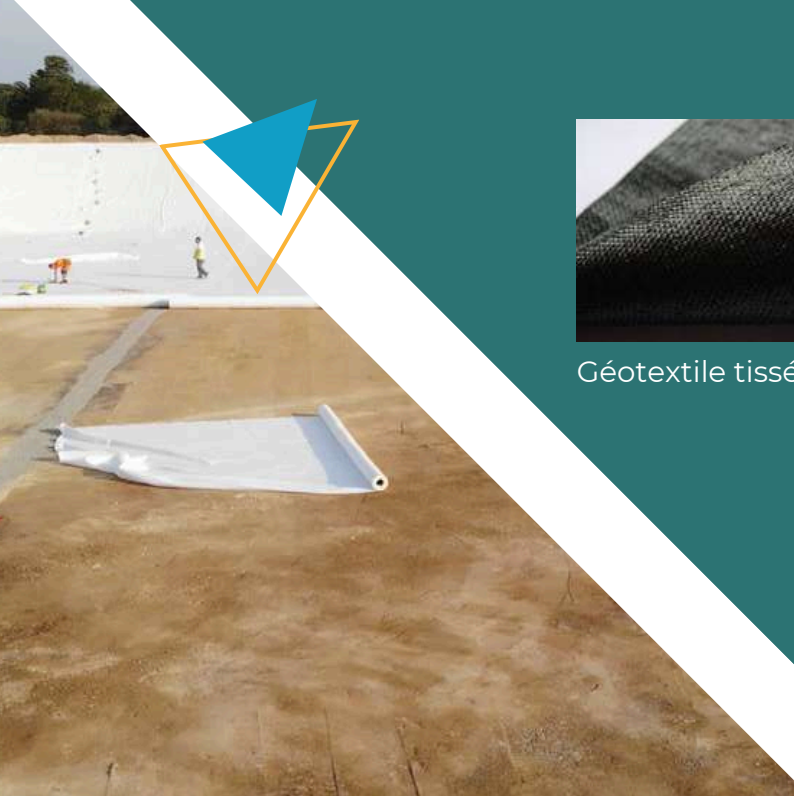
## Leur rôle

Le géotextile est un matériau ayant 4 rôles principaux :

- Créer une **barrière de séparation** entre les différentes couches de matériaux (exemple : entre le sol et une allée gravillonnée) ;
- Assurer le **drainage des eaux** : filtrer l'eau qui passe et assurer la bonne répartition de l'eau le long du géotextile afin d'éviter des "zones humides" (primordial sous une dalle béton) ;
- **Protéger les ouvrages** en géomembranes en évitant les risques de poinçonnements et de déchirures ;
- **Limiter la pousse** des herbes dans les allées ou les aménagements paysagers.

## Tissé ou non-tissé ?

Les géotextiles proposés par **SODAF GÉO ÉTANCHÉITÉ** sont des géotextiles non-tissés. Ce sont des géotextiles polyvalents, pouvant être très résistants (selon l'épaisseur choisie) et parfaitement perméables. Ils sont nettement plus souples à l'utilisation et s'adaptent mieux au domaine de l'aménagement paysager.



Géotextile tissé



Géotextile non-tissé

**Pour plus d'infos,  
contactez-nous !**

# GEOSYNTHÉTIQUES DE PROTECTION



Les géotextiles ne suffisent pas toujours à protéger vos ouvrages. C'est pour cela que nous vous proposons des produits complémentaires.

## Anti-racinaire

### Protection face aux racines

Cet écran anti-racinaire haute résistance est un géosynthétique étudié pour résister aux racines et protéger vos réalisations se trouvant à proximité d'arbres ou de haies.



Ce produit est à poser à proximité de vos massifs afin de canaliser la pousse des racines ou autour de vos réalisations (bassins, murs, ...).



Code	Désignation	Conditionnement
FRACIB0.50	Barrière anti-racinaire	0.5 x 30 m
FRACIB1ML	Barrière anti-racinaire	1.00 x 30 m
FRACIB2ML	Barrière anti-racinaire	2.00 x 100 m
FRACIB	Barrière anti-racinaire	A la coupe



**À l'usage :** en aucun cas l'anti-racinaire joue le rôle du géotextile. Il se pose en renfort de ce dernier, qui n'est pas suffisant pour stopper la protection des racines.

## SOLPAC

### Drainage des gaz

La nappe drainante a une épaisseur de 6mm pour une largeur de 0,55m. Elle se compose d'une structure alvéolaire en PEHD, enrobée par un géotextile.



La mise en place d'une nappe drainante est recommandée surtout lors de la réalisation de grands bassins, afin d'éviter l'effet "bulles d'air".



Code	Désignation	Conditionnement
FSOLPACPON	Nappe drainante	0.55 x 100 ml
FSOLPACPOND	Nappe drainante	A la coupe



Code	Désignation	Conditionnement
FEVENTSPOND	Event Membrane EPDM	unité



# LES GÉOTEXTILES ASQUAL

La gamme ASQUAL regroupe l'ensemble des géotextiles répondant à la norme qualité ASQUAL.

\*Certains de nos produits subissent des changements pendant l'année. Pour connaître les références, merci de vous rapprocher de notre service commercial.

## Géotextiles

## Étanchéité et protection

Cette gamme de **Géotextiles** ASQUAL est directement issue du monde de l'étanchéité et des travaux publics. Il s'agit de géotextiles non-tissés de haute qualité.



L'ensemble des géotextiles proposés sont également disponibles **à la coupe** (dans les largeurs standards) ou totalement **sur-mesure**

Densité (g)	Dimensionnement* l x L (m)	Surface (m <sup>2</sup> )
155	1.00 x 150	150
	2.00 x 150	300
	3.00 x 150	450
	6.00 x 150	900
200	3.00 x 115	345
	6.00 x 115	690
260	3.00 x 90	270
	6.00 x 90	540
300	3.00 x 65	195
	6.00 x 65	390
400	3.00 x 60	180
	6.00 x 60	360
500	3.00 x 90	270
	6.00 x 90	540
700	3.00 x 70	210
	6.00 x 70	420



# LES AUTRES GÉOTEXTILES



## Géotextiles gris → Étanchéité et protection

Il s'agit de la deuxième gamme de **Géotextiles** proposée par **SODAF GÉO ÉTANCHÉITÉ**. Toujours non-tissés, il s'agit de géotextiles fabriqués à partir de fibres de polyester et de polypropylène recyclées.



L'ensemble des géotextiles proposés sont également disponibles **à la coupe** (dans les largeurs standards) ou totalement **sur-mesure**.

Densité (g)	Dimensionnement* l x L (m)	Surface (m <sup>2</sup> )
150	1.00 x 100	100
	2.00 x 100	200
	3.00 x 100	300
	6.00 x 100	600



Densité (g)	Dimensionnement l x L (m)	Surface (m <sup>2</sup> )
300	2.00 x 100	200
	3.00 x 100	300
	4.00 x 100	400
	6.00 x 100	600

Densité (g)	Dimensionnement l x L (m)	Surface (m <sup>2</sup> )
500	3.00 x 100	300
	6.00 x 100	600

\*Certains de nos produits subissent des changements pendant l'année. Pour connaître les références, merci de vous rapprocher de notre service commercial.





**ecoo**  
Rethinking plastics

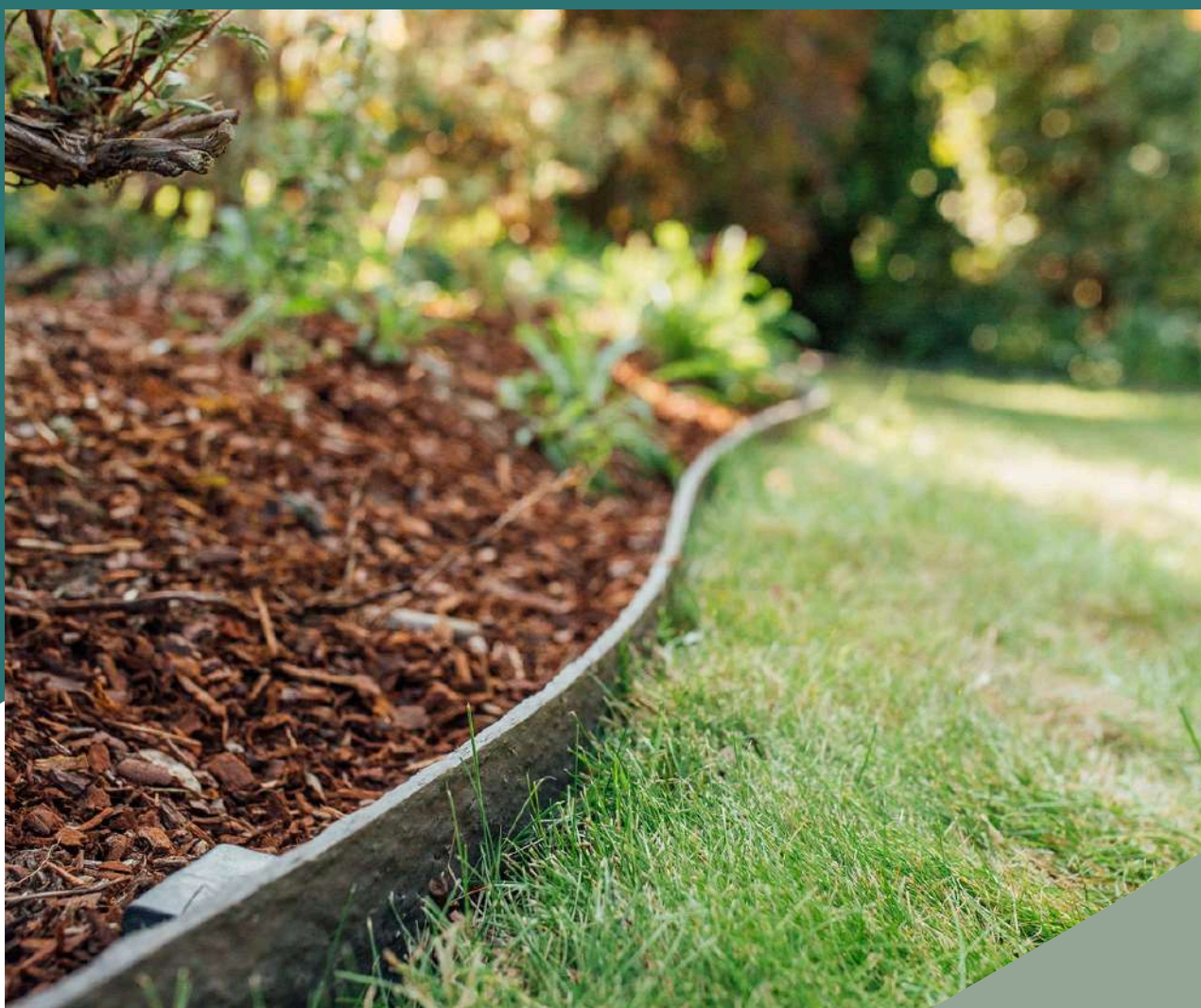


## La gamme Ecoo

“100% recyclé, 100% recyclable”

Depuis plusieurs années, la société *ECOO* transforme vos déchets plastiques en de nouveaux produits destinés à l'aménagement paysager.

Bordures de jardins, bacs à compost ou encore mobiliers de jardin, toute la gamme est également recyclable.



# LES BORDURES DE JARDINS



**ECOLAT** est la première gamme de bordures créée par *ECOO*. Rigides ou souples, elles vous permettront de donner libre court à vos envies !

## ECOLAT Rouleaux

### Bordures flexibles

Les **ECOLAT Rouleaux** sont des bordures flexibles de 7mm d'épaisseur. Robustes et faciles à installer, vous pourrez ainsi aménager vos pelouses, bosquets ou vos allées comme vous le souhaitez.



Il est conseillé de dérouler la bordure avant utilisation. Utilisez les piquets **ECOPIC** pour la fixation du produit.



Code	Désignation	Dimensions	Cond.
FECOLAT12	ECOLAT gris	12cm x 25ml	unité
FECOLAT10ML	ECOLAT gris	14cm x 10ml	unité
FECOLAT	ECOLAT gris	14cm x 25ml	unité
FECOLAT19	ECOLAT gris	19cm x 25ml	unité
FECOLAT12B	ECOLAT marron	12cm x 25ml	unité
FECOLATBR	ECOLAT marron	14cm x 25ml	unité

## ECOLAT Barre

### Bordures droites

Les **ECOLAT Barre** sont la version droite des **ECOLAT Rouleaux**. Elles ont les mêmes caractéristiques mais elles sont plus épaisses (1cm). Elles sont adaptées aux bordures rectilignes.



Code	Désignation	Dimensions	Cond.
FECOLATB	ECOLAT gris	14cm x 2ml	unité
FECOLATBB	ECOLAT marron	14cm x 2ml	unité
FECOLATB19	ECOLAT gris	19cm x 2ml	unité



# LES BORDURES DE JARDINS



**ECOLAT** est la première gamme de bordures créée par ECOO. Rigides ou souples, elles vous permettront de donner libre court à vos envies !

## ECOPIC

### Piquets ECOLAT

Les piquets **ECOPIC** sont des piquets de fixation de la gamme **ECOLAT**. Ils sont profilés en H afin de faciliter sa pose et ainsi offrir une bordure stable.



Les piquets sont à poser environ tous les 50cm (cela peut varier en fonction de la forme souhaitée). La bordure se fixe à l'aide de vis de type "vis à latte".



Code	Désignation	Dimensions	Cond.
FECOPIC41	ECOPIC gris	38 cm	unité
FECOPIC42B	ECOPIC marron	38 cm	unité
FECOPIC62	ECOPIC gris	58 cm	unité



**À l'usage :** nous vous recommandons l'usage d'**ECOPIC** 58cm pour la réalisation de bassins.

# LES BORDURES DE JARDIN

La gamme **ECOPLANC EDGE** est la nouvelle gamme de bordures de chez *ECOO*, réalisée dans le même esprit que le reste des produits.



## ECOPLANC EDGE → Bordures rigides

Les **ECOPLANC EDGE** sont des bordures de jardin rigides, offrant une très belle finition, avec leur coupe biseautée, et une robustesse à toute épreuve.



Les bordures sont à enterrer jusqu'au niveau de la découpe biseautée, soit environ une quinzaine de centimètres.



Code	Désignation	Dimensions
<i>nouveauté 2024</i>	ECOPLANC EDGE	200cm x 20cm
<i>nouveauté 2024</i>	ECOPLANC EDGE	120cm x 20cm

## ECOPIC EDGE → Piquets de fixation

Les **ECOPIC EDGE** sont spécialement conçus pour un assemblage simple des bordures **ECOPLANC EDGE**. Ces pics permettent un assemblage droit ou en angle droit.



Les **ECOPIC EDGE** s'assemblent par emboîtement et ne nécessitent pas de vis !



Code	Désignation	Hauteur
<i>nouveauté 2024</i>	ECOPIC Jonction	40 cm
<i>nouveauté 2024</i>	ECOPIC Angle Entrant	40 cm
<i>nouveauté 2024</i>	ECOPIC Angle Sortant	40 cm



# LES PRODUITS D'AMÉNAGEMENT

Les **ECOPLANC** sont des produits d'aménagement aux possibilités infinies : jardin d'herbes aromatiques, potager, bac à sable, ...



## ECOPLANC CREUX

### Planches

Les **ECOPLANC CREUX** sont des profilés creux, robustes et à la durée de vie très longue (pas d'entretien nécessaire). Ces produits se travaillent comme le bois.



Code	Désignation	Dimensions (Lxl)
FECOPL	ECOPLANC Creux	22cm x 1.20m
FECOPL2	ECOPLANC Creux	22cm x 2.00m

## Accessoires de pose

### Accessoires ECOPLANC

Les **ECOPLANC Connect** assurent une connexion facile entre les différentes planches. Ils sont profilés de façon à permettre une connexion droite ou en angle droit.



Code	Désignation	Hauteur
FECOC22	ECOPLANC Connect	22 cm
FECOC44	ECOPLANC Connect	44 cm
FECO100	ECOPLANC Connect	100 cm

Les **Espaceurs EcoPlanc** assurent un espacement solide et régulier de 4cm entre les **ECOPLANC**.



Code	Désignation	Dimensions
FECOESP	Espaceur ECOPLANC	5cm x 6cm x 12cm

Le **Capot EcoPlanc** assure une parfaite finition de vos créations.



Code	Désignation	Dimensions
FECOCOUV	Capot Eco	11,5cm x 15cm

# LES DALLES STABILISATRICES

Dans le même esprit que les autres gammes de chez *ECOO*, nous vous proposons un moyen durable de réaliser vos pelouses et allées.

## Dalles stabilisatrices

Les **Dalles Stabilisatrices** sont une solution réalisée à partir de PVC recyclé. Idéales pour la réalisation de vos gazons, allées de jardin et de garage (passage voiture possible).



Dans le cadre de la réalisation des allées et terrasses, le produit est à associer avec un géotextile au minimum de 100g ou 150g.



Code	Désignation	Dimensions	Cond.
nouveauté 2024	Dalle stabilisatrice	80 x 60 cm	unité
nouveauté 2024	Dalle stabilisatrice	80 x 60 cm	Palette*

\*la palette contient 104 dalles



**À l'usage :** les **Dalles Stabilisatrices** s'assemblent grâce à un système de crochets présents sur chaque dalle.



# LES AUTRES GAMMES ECOO

**ecoo**

Rethinking plastics

## Aménagez vos espaces verts

ECOO ne se limite pas uniquement à la réalisation de bordures et de carrés potager. Toujours en gardant sa philosophie "100% recyclé, 100% recyclable", la marque propose toute une gamme de mobiliers de jardin. Adaptée pour les jardins privés comme pour les parcs publics, cette gamme est très robuste et demande très peu d'entretien.



## Un design classique ou moderne

Ne pas sacrifier le design... des produits au style moderne, épurés ou tout simplement classiques, ECOO a su développer des produits responsables pour tous les usages et tous les goûts !

# INTÉRESSÉ.E(S) ? DITES LE NOUS !



# LES BORDURES DE JARDIN



Les bordures **Géo'Bord** sont réalisées à partir de PVC recyclé. Flexibles et robustes, les produits **Géo'Bord** suivent vos idées.

## Bordure Géo'Bord

## Bordures flexibles



**Géo'Bord** vous propose des bordures de 7 mm d'épaisseurs et offrent un aspect lisse. Ils se posent très facilement avec les piquets **Géo'Pic** et ne demandent pas d'entretien.



Il est conseillé de dérouler la bordure avant utilisation. Utiliser les piquets **Géo'Bord** pour la fixation du produit, au moins 1 piquet tous les 50 cm (selon la forme voulue).



Code	Désignation	Dimensions
FGBORD10MU	Rouleau Géo'Bord gris	14cm x 10ml

## Géo'Pic

## Piquets de fixations

Les piquets **Géo'Pic** ont été dessinés de façon à offrir un très bon rapport qualité-prix. D'une hauteur de 40cm et d'une épaisseur de 3cm, ils permettent de donner la forme souhaitée à la bordure de jardin.



Code	Désignation	Dimensions
FGBORDPIQUETU	Géo'Pic gris	Lot de 9 unités
FGBORDPIQUET	Géo'Pic gris	Palette (702 unités)

### À l'usage: 3 étapes à retenir lors de la pose des bordures

- **Réalisation des tranchées** : la tranchée doit être suffisamment profonde pour assurer une bonne résistance (à minima 2/3 de la bordure).
- **Mise en place de la bordure** : déroulez la bordure sur toute la tranchée puis fixez les piquets
- **Remblayer la bordure** : remblayez en compactant.



# Les accessoires bassins

Retrouvez dans cette catégorie l'ensemble des accessoires bassins nécessaires au bon déroulement de vos chantiers.



# TUYAUX ET ACCESSOIRES PVC



Retrouvez dans cette gamme tous les produits nécessaires à la pose de tuyaux PVC. Les visuels produits peuvent varier selon le fournisseur.

## Tuyau PVC

### PVC souple

Le **Tuyau PVC** souple est disponible en dimensions  $\varnothing 32$ ,  $\varnothing 50$ ,  $\varnothing 63$ . Merci de nous contacter si vous souhaitez plus d'informations et connaître la disponibilité.



Code	Désignation	Dimensions
FPVC032S	Tuyau PVC $\varnothing 32$	Rouleau - 50m
FPVC050S	Tuyau PVC $\varnothing 50$	Rouleau - 25m
FPVC063S	Tuyau PVC $\varnothing 63$	Rouleau - 50m

## Coudes et manchons

### PVC Pression

Merci de nous contacter pour connaître la disponibilité.



#### Coude PVC pression 45°

Code	Dimensions
FCOUD4550	Dim $\varnothing 50$
FCOUD4563	Dim $\varnothing 63$
FCOUD4575	Dim $\varnothing 75$
FCOUD4590	Dim $\varnothing 90$

#### Coude PVC pression 90°

Code	Dimensions
FCOUD9050	Dim $\varnothing 50$
FCOUD6390	Dim $\varnothing 63$
FCOUD9075	Dim $\varnothing 75$
FCOUD9090	Dim $\varnothing 90$

#### Manchon PVC

Code	Dimensions
FMANCP50	Dim $\varnothing 50$
FMANCP63	Dim $\varnothing 63$
FMANCP75	Dim $\varnothing 75$
FMANCP90	Dim $\varnothing 90$



## Raccords et vannes → PVC pression

Merci de nous contacter pour connaître la disponibilité.



### Raccord Pression Y

Code	Dimensions
FRACCY50	Dim ø50
FRACCY63	Dim ø63
FRACCY75	Dim ø75
FRACCY90	Dim ø90

### Raccord Pression T

Code	Dimensions
FTEP9050	Dim ø50
FTEP9063	Dim ø63
FTEP9075	Dim ø75
FTEP9090	Dim ø90

### Vanne 1/4 tour



Code	Dimensions
FVANP1/4-50	Dim ø50
FVANP1/4-63	Dim ø63
FVANP1/4-75	Dim ø75
FVANP1/4-90	Dim ø90

## Produits de Collage → PVC pression et souple

Les **Produits de Collage** sont disponibles pour le PVC pression ou souple. Ils sont à utiliser sur des surfaces propres et sèches.



Code	Désignation	Conditionnement
FDECAP	Décapant PVC	unité
FCOLLPVC	Colle PVC pression	unité - 1L
FCOLLPVCS	Colle PVC souple	unité - 0.25L

➤ **À l'usage :** des réductions PVC sont également disponibles et vont du ø32 à ø110 (sur demande).



# BRIDES ET BONDES DE FOND

Retrouvez dans cette gamme tous les produits nécessaires à la pose de tuyaux PVC.



## Brides et Bondes

## Pour la membrane EPDM

Les **Brides** sont utilisées pour permettre la mise en place de tuyaux d'alimentation ou de vidange de bassin, au travers de la membrane. Les produits sont vendus à l'unité.

Désignation	ø50	ø63	ø110	ø125
Bride simple inclinée (45°)			FBE110S44	FBE125S44
Bride simple droite (90°)	FBE50S	FBE63SD	FBE110S	FBE125S
Bride double inclinée (45°)			FBE110D44	FBE125D44
Bride double droite (90°)	FBE50D	FBE63D	FBE109	FBE125D
Passage de membrane sans joint	FPASSMEMB50		FPASSMEMB	

Désignation	ø160	ø200	ø250	ø315
Bride simple inclinée (45°)	FBE160S44	FBE200S44	FBE250S44	FBE315S44
Bride simple droite (90°)	FBE160S	FBE200S	FBE250S	FBE315S
Bride double inclinée (45°)	FBE160D	FBE200D44	FBE250D44	FBE315D44
Bride double droite (90°)	FBE160	FBE200	FBE250	FBE315
Passage de membrane sans joint				

Bride double droite et inclinée



Passage de membrane



Bonde de fond sans joint



Code	Désignation	Conditionnement
	Bonde de fond sans joint	unité - ø110

# DRAINS PÉRIPHÉRIQUES

Les drains sont un élément important pour pérenniser vos réalisations. En fonction des contraintes, il existe le drain PVC ou PEHD



## Drain PVC

### Évacuation des eaux

Le **Drain PVC** est de couleur jaune et, de par sa conception, il est très flexible. Ce sont des drains perforés permettant d'évacuer l'eau présente dans le sol.



Code	Désignation	Conditionnement
<i>nouveauté 2024</i>	Drain PVC jaune ø65	Rouleau - 220 ml
<i>nouveauté 2024</i>	Drain PVC jaune ø100	Rouleau - 100 ml

## Drain PEHD

### Évacuation des eaux

Le **Drain PEHD** a le même usage que le **Drain PVC**, sauf qu'il affiche une plus grande résistance. Il est à privilégier lorsque le risque d'écrasement est important, lors de la réalisation de dalles béton ou en présence de cailloux.



Code	Désignation	Conditionnement
<i>nouveauté 2024</i>	Drain PEHD ø80	Rouleau - 50 ml

# LES ÉLÉMENTS DE SÉCURITÉ



Les échelles sont obligatoires le long des bassins géomembranes. De façon temporaire ou définitive, elles assurent la sécurité aux abords des ouvrages et assurent la pérennité de celui-ci.

## Échelle Souple

## Échelle d'homme

L'**Échelle Souple** SOUPLECHELLE® se présente sous la forme d'un escalier en caoutchouc de 1,60m de long. Les échelles s'assemblent facilement et s'adaptent à tous les supports et à toutes les formes.

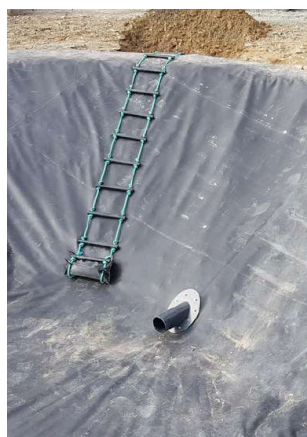


Code	Désignation	Dimensions
nouveauté 2024	Échelle souple	0.40m x 1.60m

## Échelle de Corde

## Échelle d'homme

L'**Échelle de Corde** est réalisée à partir de cordage en polypropylène et de barreaux en PEHD. Elle offre ainsi une très forte résistance à la traction mais aussi une bonne tenue dans le temps.



Code	Désignation	Dimensions
nouveauté 2024	Échelle de corde	3 ml
nouveauté 2024	Échelle de corde	4 ml
nouveauté 2024	Échelle de corde	5 ml
nouveauté 2024	Échelle de corde	6 ml
nouveauté 2024	Échelle de corde	7 ml
nouveauté 2024	Échelle de corde	8 ml

Un sac de lestage est nécessaire à la pose du produit. (P 44)

**À l'usage :** veillez à ne pas endommager la membrane avec les embouts métalliques. Ne pas fixer ou coller l'échelle directement sur la membrane.

## Échelle à Rongeurs

## Échelle à rongeurs



L'**Échelle à Rongeurs** est fortement recommandée sur les ouvrages en géomembrane, dès que la pente est importante. Cela permet aux animaux tombés dans le bassin de sortir sans faire d'accrocs dans la géomembrane.



Faite en PEHD, l'**Échelle à Rongeurs** se pose idéalement aux extrémités d'un bassin et est lestée par un **Sac de Lestage**. Lorsque le bassin est long, elle se pose également au milieu.



Code	Désignation	Dimensions
nouveauté 2024	Échelles à Rongeurs	0.40 x 8.33 m
nouveauté 2024	Échelles à Rongeurs	0.40 x 25 m

Un ou plusieurs **Sac(s) de Lestage** peuvent être nécessaires à la pose du produit.

## Bouée Couronne

## Sécurisez vos ouvrages

La **Bouée Couronne** est obligatoire sur les ouvrages contenant de l'eau. Elle possède des bandes réfléchissantes et est remplie de mousse polyuréthane (homologuée SOLAS).



Il est conseillé d'installer la **Bouée Couronne** et son support sur piquet (en bois par exemple), scellé dans le béton. La bouée dispose d'une corde de 20m.



Code	Désignation	Dimensions
nouveauté 2024	Bouée Couronne	ø 75 cm
nouveauté 2024	Support Bouée	--

## Sac de Lestage

## Aide à la pose - pose des échelles

Les **Sacs de Lestage** ont deux propriétés : lester la membrane lors de sa pose (en attendant qu'elle soit ancrée ou fixée) ou lester les échelles d'hommes ou à rongeurs.



Code	Désignation	Conditionnement
nouveauté 2024	Sac de Lestage	unité

# POUR ALLER PLUS LOIN...

## Les citernes souples comme alternatives aux bassins

La citerne souple autoportante est un moyen de stockage de liquides, économique et pratique. Cette solution permet de réaliser des réserves incendies ou des stockages d'eaux pluviales, sur des emplacements ne permettant pas la création d'un bassin.



## Des avantages multiples !



### Mise en place simple et rapide

Pas besoin de permis de construire



### Réservoir fermé

Pas de risque de chute ou de noyade



### Mise hors gel

Du remplissage et de la vidange



# INTÉRESSÉ.E(S) ? DITES LE NOUS !

# LE SERVICE COMMERCIAL



**M. Olivier BIDET**

Technico commercial

 06.17.69.30.11

 olivier.bidet@sodafgeoetancheite.fr

---



**M. Mathis MANDIN**

Commercial en alternance

 06.13.81.00.80

 mathis.mandin@sodafgeoetancheite.fr

Votre carte de visite





# SODAFGÉO

ÉTANCHÉITÉ



SODAF GEO ETANCHEITE Négoce

## TELEPHONE

02.51.24.40.15

## EMAIL

negoce@sodafgeoetancheite.fr

## SITE

www.sodafgeo.fr

## ADRESSE

ZI Le Petit Bourbon, 85170 BELLEVIGNY